

CORSO | LABORATORIO

l'universo dei
s o g n i



**ASSOCIAZIONE
CENTRO LA FAMIGLIA**
Associazione di Promozione Sociale - Ente del Terzo Settore

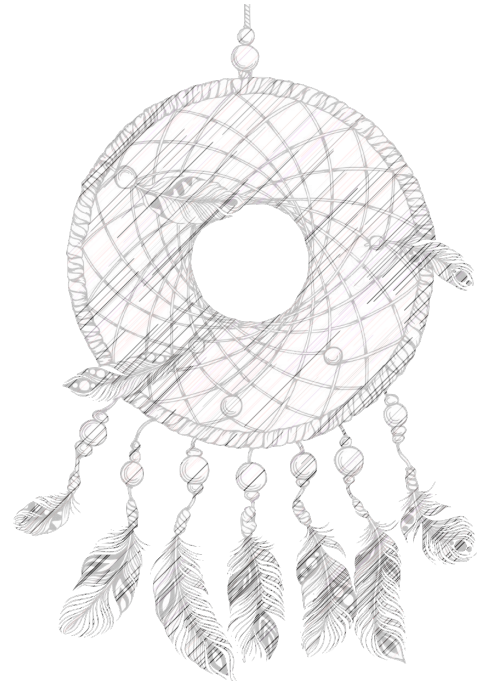
2020

06 febbraio
13 febbraio
20 febbraio
5 marzo
12 marzo

5
incontri

g i o v e d ì dalle 16:00 alle 19:30

sognare è...
percepire di più
di quel che riteniamo
possibile
percepire



Centro La Famiglia
Associazione di Promozione Sociale
Ente del Terzo Settore
Via della Pigna 13/a - 00186 Roma
tel-fax: 06.6789-407



**Consultorio familiare
socio-educativo**
Associato U.C.I.P.E.M.
www.centrolafamiglia.org
info@centrolafamiglia.it



S.I.CO.F.
Scuola Italiana Consulenti Familiari
Riconosciuta A.I.C.C.e F
www.scuolaconsulentifamiliari.it
info@scuolaconsulentifamiliari.it

PRESENTAZIONE

Il corso si rivolge a tutti coloro che sono interessati all'universo dei sogni. Si propone di approfondire il mondo onirico sotto vari punti di vista perché la ricchezza dei contenuti dei sogni possa essere compresa per far nascere una proficua collaborazione tra inconscio e soggetto che sogna.

Il laboratorio offre strumenti concreti per imparare a lavorare sui simboli apparsi nel mondo onirico ed insegnerà a riconoscere i differenti tipi di sogni secondo la loro importanza e valenza di messaggi di crescita.

MODALITÀ

Il laboratorio alternerà momenti di spiegazione teorica con esercizi pratici in modo da rendere ciascun partecipante autonomo nella interpretazione dei propri sogni.

CONDUTTRICE

Animerà il Corso/laboratorio la dr.ssa **Marzia Pileri**, guida di Meditazione Profonda e Autoconoscenza, Psicoterapeuta di Training Autogeno e Psicoterapie Brevi Autogene, Consulente Familiare ed autrice del libro "L'universo dei sogni" (ed. Paoline).

SVOLGIMENTO

Dopo il primo incontro di spiegazione generale su come ricordare i sogni e su come è strutturato l'inconscio, si passerà al laboratorio vero e proprio, cioè dopo una introduzione teorica, verranno presentati i diversi tipi di sogno e si procederà alla loro interpretazione nelle diverse modalità possibili:

- comprensione generale;
- contatto con il flusso dei sogni;
- individuazione delle leggi dell'inconscio;
- distinzione dei vari simboli e loro significato;
- dialogo tra i simboli;
- la semina onirica;
- i sogni lucidi;
- come costruire una mappa mentale sui simboli del sogno.

ISCRIZIONE

Il costo è di € 100 per il corso + € 30 di quota associativa a persona.

A seguito della iscrizione presso la Segreteria del Centro, la quota di iscrizione e quella associativa, devono essere versate sul Conto Corrente Postale n. **57369001**, intestato a "Centro la Famiglia", o con bonifico bancario sul conto IBAN:

IT 10 N 0760 1032 0000 00573 69001 indicando distintamente nella causale: "Cod. 11.20" insieme al nominativo del partecipante ed inviando copia della ricevuta di versamento per email a:

info@centrolafamiglia.org

A CHI È RIVOLTO

La partecipazione è aperta a tutti.

In caso di rinuncia al corso per cause di forza maggiore, è riconosciuto il rimborso della quota di partecipazione con una trattenuta pari al 10% a titolo di spese di segreteria. La rinuncia deve essere comunicata alla segreteria almeno tre giorni prima del primo incontro.

RICONOSCIMENTO A.I.C.C.e F.



Sarà richiesto all'A.I.C.C.e F. il patrocinio ed il riconoscimento dei Crediti Formativi Professionali (CFP) per i Soci ordinari e di ore ai fini del Tirocinio post diploma di Consulente Familiare.

Il Centro La Famiglia svolge da più di cinquant'anni un'attività qualificata aperta a tutti, persegue le finalità di consulenza, di promozione umana e di aiuto, anche negli aspetti di informazione, prevenzione, educazione e formazione. Esplica la propria attività attraverso il contributo di professionisti preparati e di grande esperienza nel campo delle relazioni umane e familiari.

